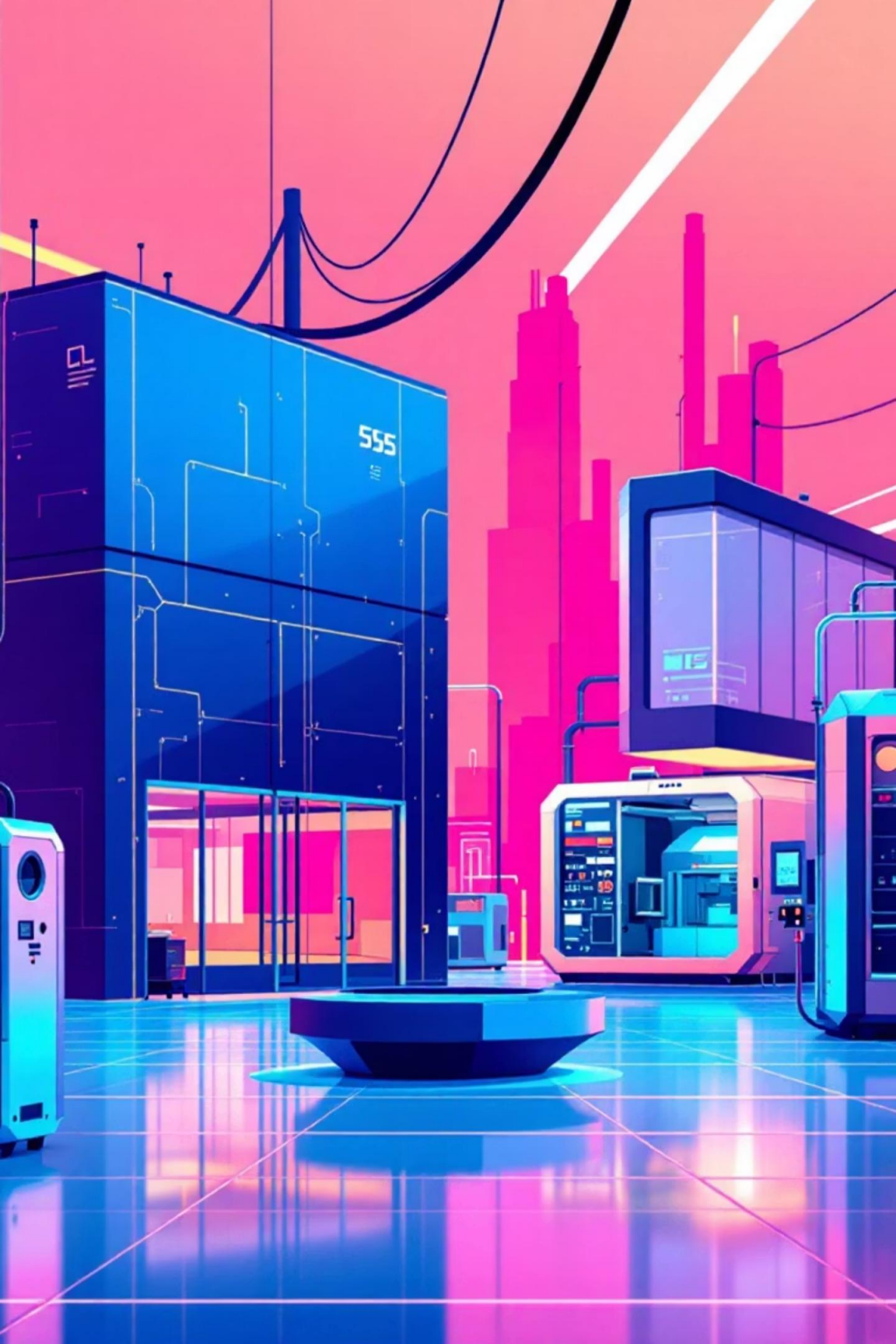


ELISOF Engineering

Positionnement dans le paysage critique de la mécatronique pour la sécurité

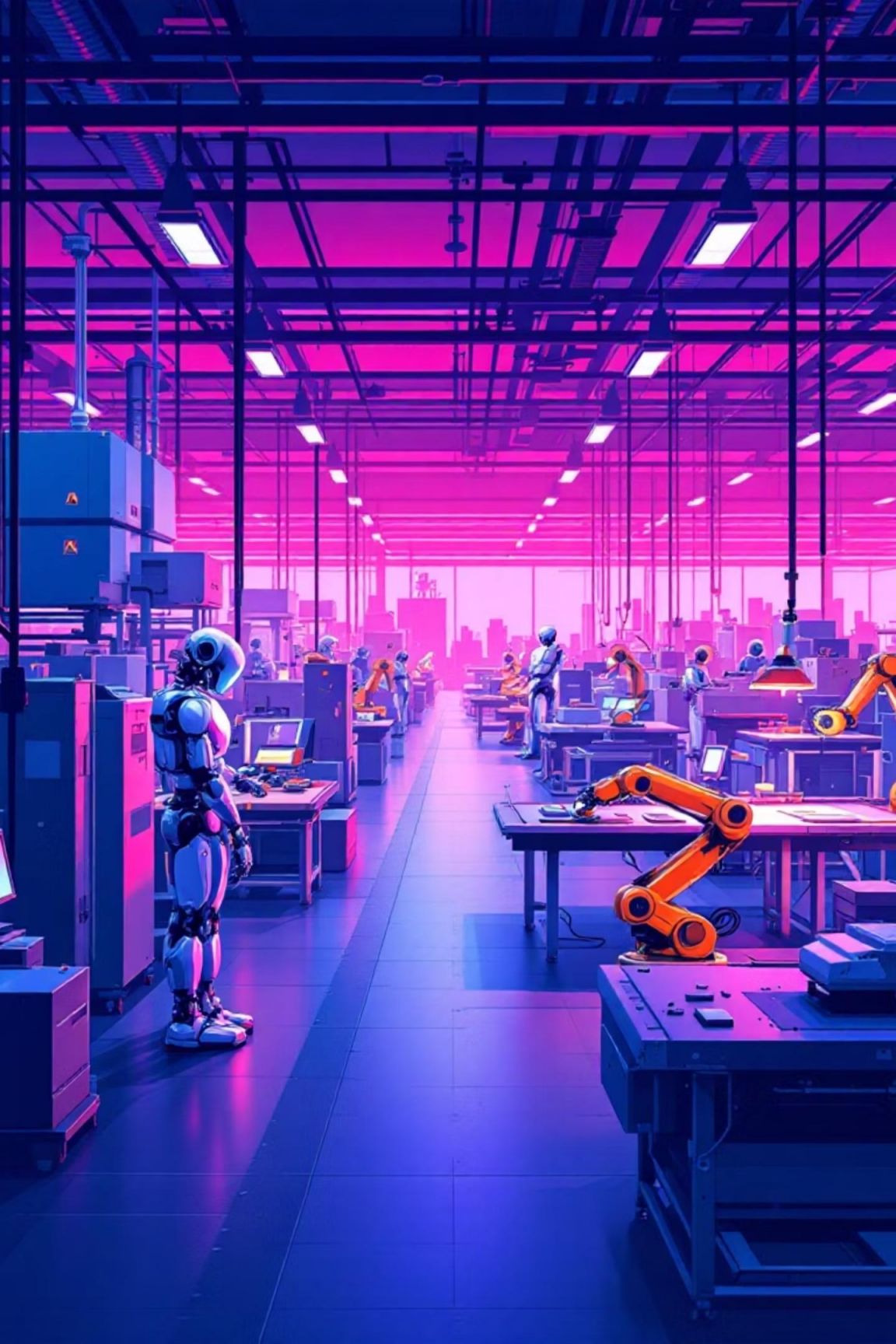




Qui Nous sommes

ELISOF Engineering est un spécialiste suisse en ingénierie des systèmes, sécurité fonctionnelle et mécatronique. Nous collaborons avec des entreprises pour faire passer des produits mécatroniques critiques pour la sécurité, du concept initial au prototype validé jusqu'à l'industrialisation complète.

Alors que la complexité et les exigences réglementaires en robotique, machines, automatisation et technologies médicales augmentent considérablement, les OEM font face à des pénuries critiques d'ingénieurs systèmes et de sécurité seniors. Nous nous positionnons comme « l'aspect ingénierie de la sécurité fonctionnelle pour les produits mécatroniques complexes ».



Contexte du marché : complexité croissante

Autonome et interconnecté

Les systèmes mécatroniques deviennent de plus en plus autonomes et interconnectés, créant des défis techniques sans précédent.

La traçabilité complète du cycle de vie, la clarté architecturale et la documentation prête à l'audit ne sont plus optionnelles. Les entreprises ont besoin de partenaires capables de créer des solutions innovantes et de naviguer avec confiance dans le paysage des certifications.

Normes plus strictes

ISO 26262, IEC 61508, IEC 61496 et le règlement CE sur les machines exigent une conformité rigoureuse.

Le goulot d'étranglement des talents

Expertise rare

Les OEM ont du mal à recruter des ingénieurs seniors en systèmes et sécurité fonctionnelle ayant une expertise spécialisée en architecture, méthodes formelles et FuSa.

Équipes surchargées

Les équipes internes sont débordées pour soutenir l'ingénierie, laissant peu de capacité pour de nouveaux développements.

Besoin de propriété

Les partenaires externes doivent assumer la pleine responsabilité de l'architecture système, des concepts de sécurité, de la validation et de la documentation.



Nos lignes de service principales

1

Ingénierie des systèmes

Gestion des exigences, architecture système, définition d'interface, et vérification et validation complètes.

2

Sécurité fonctionnelle

Concepts de sécurité, analyses détaillées de sécurité et dossiers complets de sécurité conformes à ISO 26262 et IEC 61508.

3

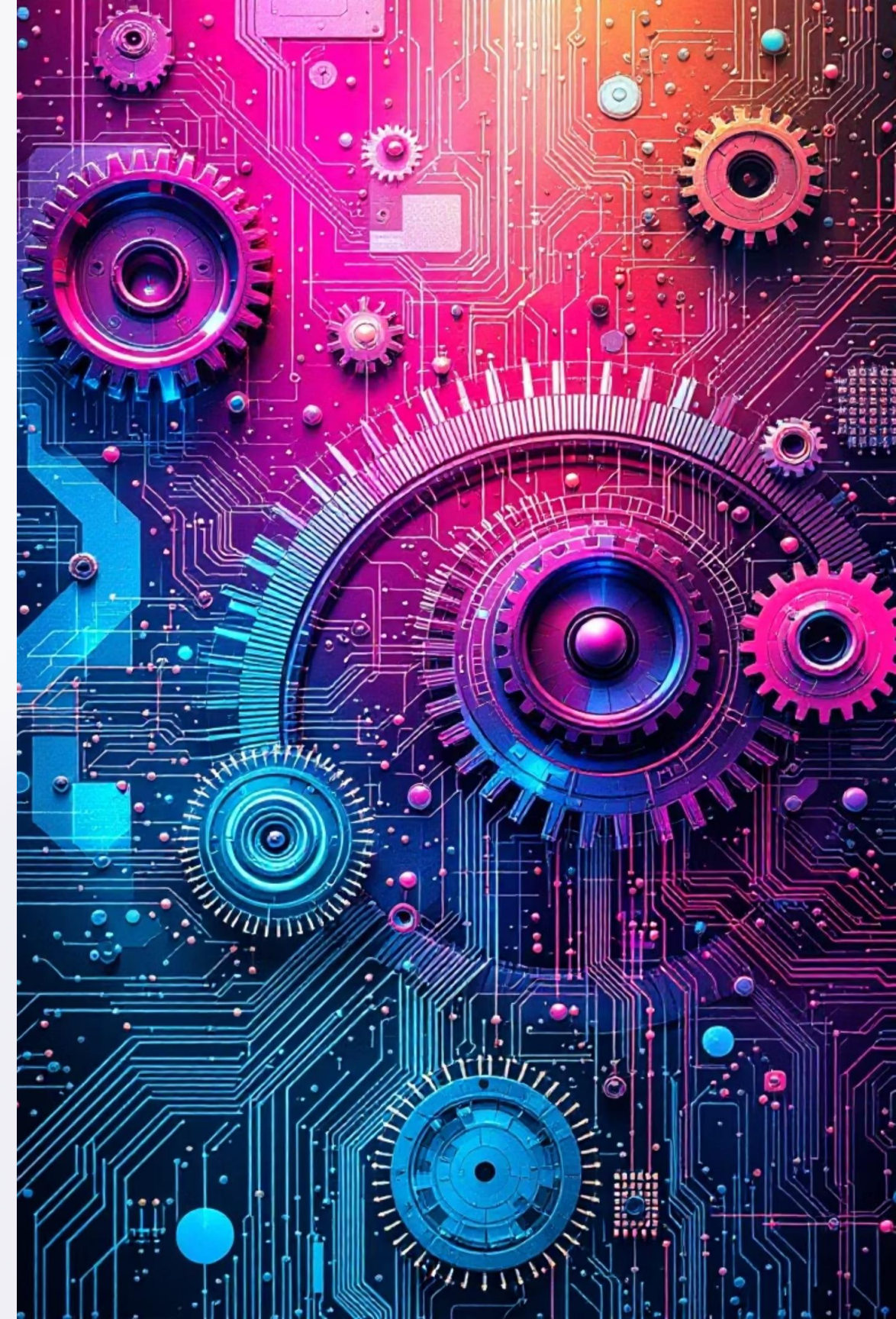
Mécatronique et prototypage

Mécanique intégrée, électronique, systèmes d'actionnement et intégration de contrôle du concept au prototype fonctionnel.

4

Développement de produits et industrialisation

Concevoir pour la conformité, la fabricabilité, la fiabilité et l'alignement des fournisseurs pour une montée en échelle de production sans interruption.



Notre positionnement

« ELISOF Engineering est le partenaire suisse pour les produits mécatroniques critiques pour la sécurité. Nous combinons ingénierie système, sécurité fonctionnelle et développement de produits pratiques pour faire passer votre produit de l'idée à l'industrialisation — rapide, expert et prêt à auditer. »



Où nous en sommes dans le marché



Contrairement aux cabinets de conseil purs ou aux cabinets d'ingénierie traditionnels, ELISOF occupe un espace unique où une capacité d'ingénierie approfondie rencontre une expertise complète en sécurité fonctionnelle.



Nos cinq différenciateurs



Systèmes intégrés et sécurité

Architecture, exigences et traçabilité dès le premier jour. La sécurité est intégrée à la conception, pas fixée à des boulons. Lien clair entre les dangers et la vérification.



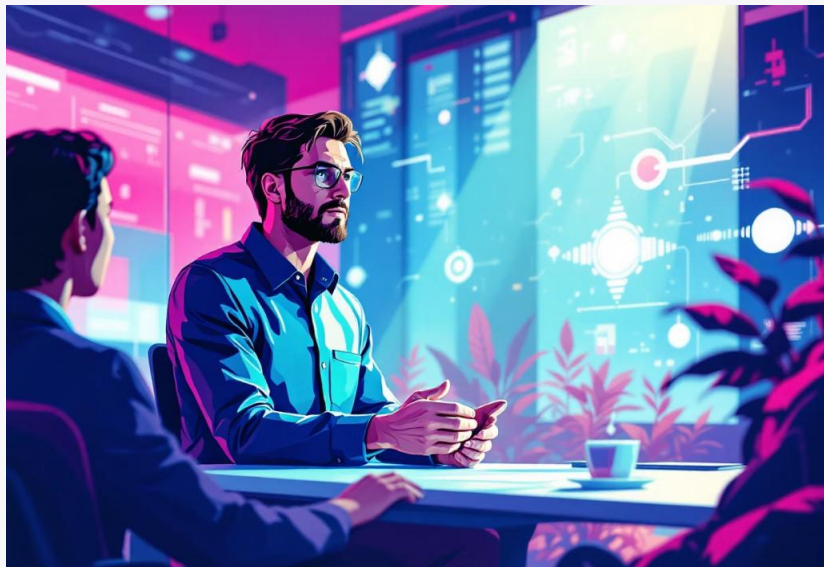
Mentalité de constructeur

FuSa analyse qui correspond à de vrais matériels et logiciels. Calculs FMEA, FMEDA, FTA et SIL/PL préparés pour les auditeurs.



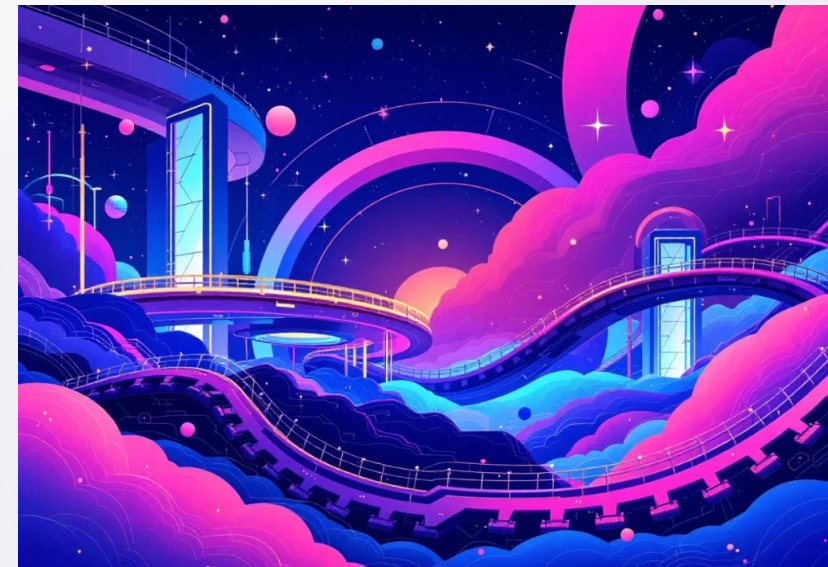
Du prototype à la production

Concevoir pour la conformité, la fabricabilité et la fiabilité. Coordination des fournisseurs et planification de validation pour une industrialisation fluide.



Accès en ingénierie senior

Travaille directement avec des ingénieurs expérimentés. Décisions rapides, lignes de communication courtes, et pas de surcharge inutile.



Précision suisse

Des normes de qualité élevées, une documentation rigoureuse et une traçabilité. Proximité culturelle avec les OEM européens pour la confiance en audit.



Messages personnalisés pour les parties prenantes clés

1

CTO & Chefs d'ingénierie

« Livrer des systèmes complexes critiques pour la sécurité plus rapidement et avec moins de risques. »

- Stabilisation précoce de l'architecture système et de sécurité
- Documentation prête à l'audit
- Intégration fluide dans les équipes et chaînes d'outils existantes

2

Responsables qualité et réglementations

« Architectures et documentation acceptées par les certificateurs. »

- Alignement fort avec IEC 61508, ISO 26262, CE
- Sécurité intégrée tout au long du cycle de vie du développement
- Préparation complète pour les audits et les organismes notifiés

3

PDG et chefs d'entreprise

« Construire des produits plus sûrs et plus avancés sans une équipe de sécurité interne complète. »

- Expertise senior à la demande quand vous en avez besoin
- Crédibilité accrue des produits sur le marché
- Risque considérablement réduit de problèmes de sécurité à un stade avancé

Prêt à commencer ?

Modèles de collaboration

- Assessment Workshop
- Concept & Architecture Review
- Paquets d'analyse de sécurité
- Développement et essais de prototypes
- Propriété complète du pack de travail
- Partenariat d'ingénierie à long terme

Prochaines étapes

Commencez par un engagement à fort impact :

- Demander une évaluation technique
- Discutez de vos défis actuels du système
- Revoir votre prototype ou concept
- Planifiez une feuille de route complète pour la sécurité fonctionnelle

